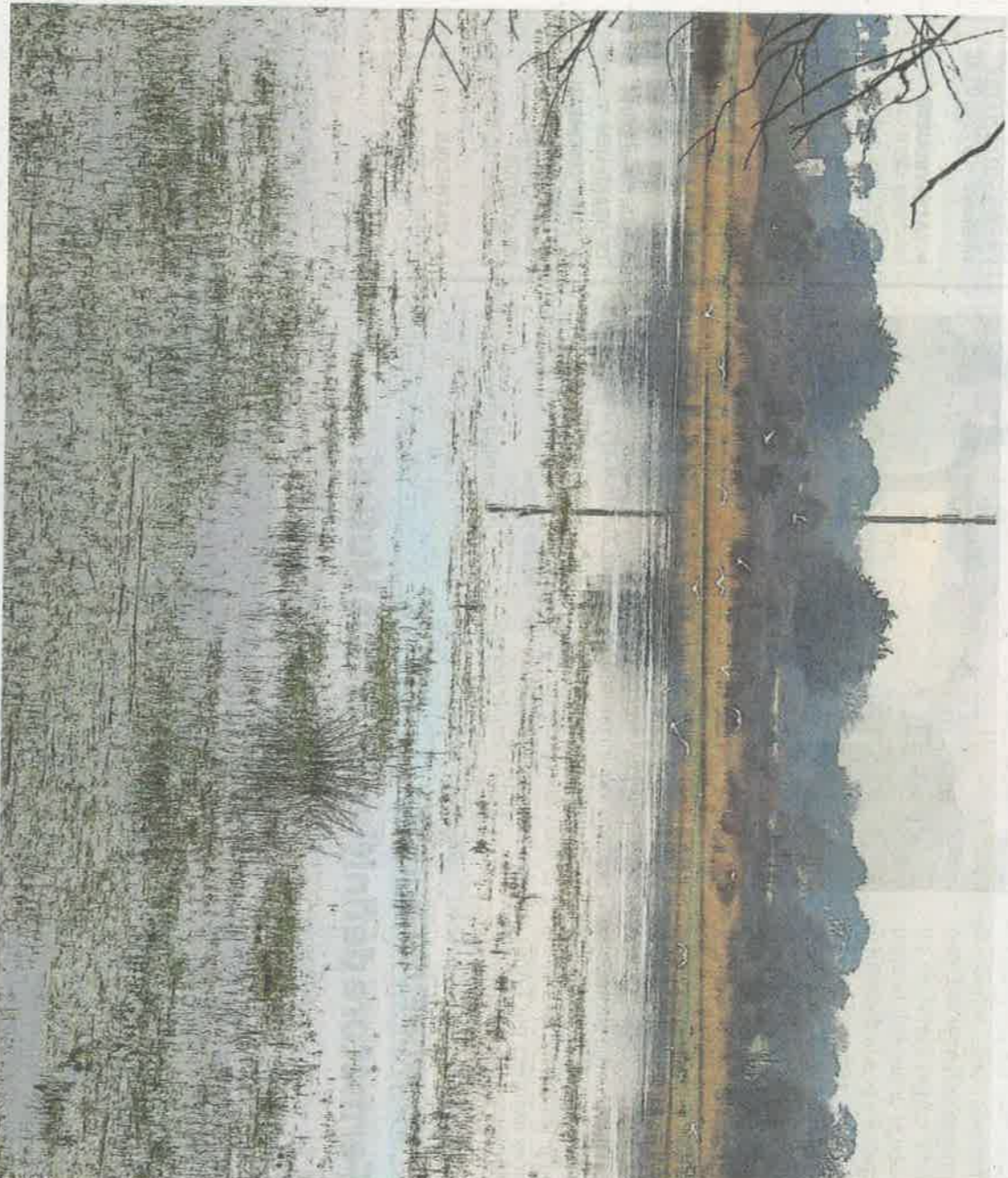




NATURE. Le syndicat d'aménagement hydraulique surveille le niveau des eaux

Préserver les marais



Avec l'arrivée de forts épisodes pluvieux, les marais vont progressivement être recouverts d'eau. Photo archives PO

Pour éviter les inondations, le syndicat gère l'écoulement des eaux sur une grande partie du Pays de Retz.

Contrairement aux années précédentes, les prairies du Pays de Retz ne sont pas encore sous les eaux. Pourtant, depuis quelques jours, les précipitations s'accumulent. « Nous sommes en train de récupérer une partie du déficit », souligne Hervé de Villepin. L'automne ainsi que le début de l'hiver peuvent être qualifiés de secs. « Le déficit des précipitations se situe entre 100 et 150 mm », poursuit le directeur d'exploitation du syndicat d'aménagement hydraulique (SAH) de Sud

Loire. Rien de grave pour le moment. « La nature à tendance à trouver un équilibre. Il vaut mieux que la pluie tombe l'hiver. »

Les 18 écluses installées sur les cours d'eau sont automatisées

Le paysage entre le lac de Grand lieu et Saint-Brevin devrait donc prendre progressivement son aspect hivernal. L'eau va gagner du terrain dans les marais. Le syndicat d'aménagement hydraulique aborde une période délicate à gérer. C'est à lui que revient la mission et la régulation des niveaux d'eau sur un territoire

incluant une cinquantaine de communes du marais et du bassin-versant.

Plusieurs fois par jour les quatre esclustiers et les techniciens scrutent les niveaux. Des sondes sont installées sur les 18 ouvrages disséminés sur le Tenu, l'Acheneau, le Falleron, le Boivre ou encore le lac de Grand-lieu. « En fonction des relevés, si la côte est dépassée nous pouvons rapidement ouvrir. Cela devrait être le cas très prochainement ». Les techniciens doivent également composer avec les horaires des marées. « On évacue l'eau au moment de la marée descendante. L'objectif est de ne pas se faire surprendre ». Surtout lorsque plusieurs éléments se chevauchent

comme un fort coefficient de marée, une importante surcote et du vent. « Le temps d'ouverture des écluses est inévitablement réduit. Moins d'eau s'écoule. »

Pour que les marais remplissent leur rôle de « tampon et d'épurateur » ils doivent être entretenus régulièrement. Cette tâche revient aux propriétaires des terres, mais aussi au syndicat. « Nous surveillons le maillage des fossés » explique Olivier Fardard, technicien au SAH. « Nous procédons à un curage si nécessaire pour retirer la vase. Nous surveillons les ouvrages et nous essayons de ralentir la progression des plantes invasives. » Un périel recommencement.

Nicolas Arfaure

À L'AGENDA

Salsa pour tous à

Saint-Brevin dimanche

Dimanche à 16 heures à la salle des Dunes, l'association Deseo de Bailar propose une journée Salsa en partie gratuite avec un stage de bachata évolutive de 16 heures à 17 h 30.

Il sera suivi par un cours de salsa Intermédiaire d'une heure et demi au tarif de 8 €, animé par Miguel et Anna jusqu'à 19 heures.

Puis à partir de 19 h 30 et jusqu'à 22 heures, Miguel animera une Practica au bowling, ouverte à tous.

Pré-inscription par SMS au 07 71 65 73 91.

SORTIR

Concert de l'ONPL le 22 janvier à Saint-Brevin

L'Orchestre National des Pays de la Loire (ONPL) sera présent à Saint-Brevin, le 22 janvier à 20 h 30, salle Étoile de Jade pour y interpréter « Les Préludes ». Un concert en trois parties qui débute par l'ouverture des Maîtres chanteurs de Nurnberg de Richard Wagner. S'en suit le poème symphonique n° 3, des Préludes de Franck Liszt puis le Concerto pour violoncelle d'Antonin Dvorak, interprété par Xavier Phillips et Aurélien Pascal aux violoncelles, sous la direction de Pascal Rophé.

Billetterie dans les offices de tourisme de Saint-Brevin et Pornic : tarif unique 16 €. Information : 02 40 27 24 32.

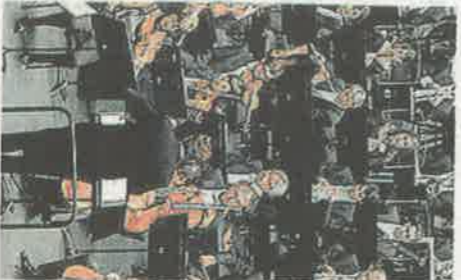


Photo PO